



# ILUMINAÇÃO PÚBLICA COM TECNOLOGIA LED

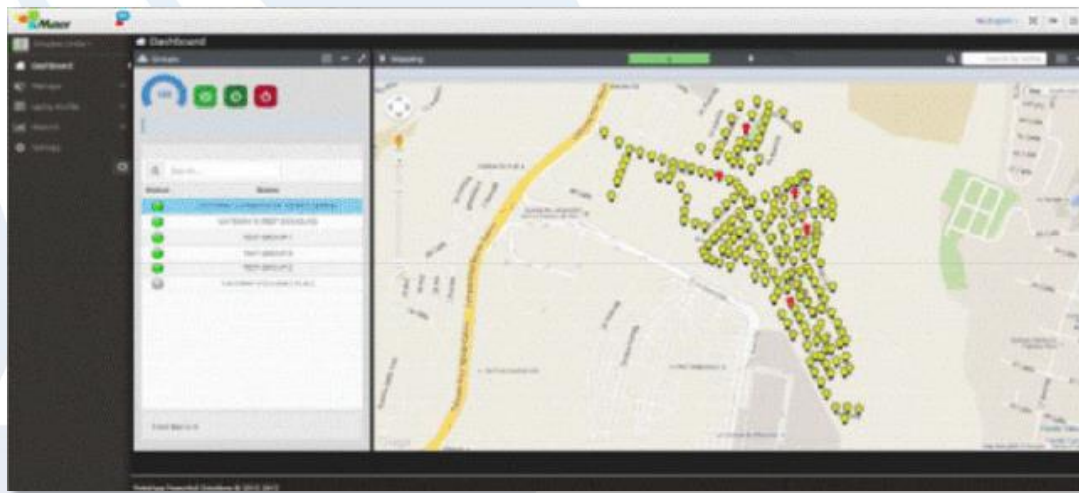
Cidades mais  
iluminadas,  
funcionamento  
mais  
inteligente.

Atualmente é consenso que para implantar serviços de uma **Cidade Inteligente**, é necessário se utilizar da infraestrutura já existente, pois os custos com infraestrutura em fibra óptica para cobrir a cidade inteira são proibitivos.

Oferecemos uma tecnologia que une as vantagens de uma iluminação pública **LED**, com luminárias robustas de alta eficiência e uniformidade de luz, e a possibilidade de cobrir toda a cidade com comunicação sem a necessidade de nova infraestrutura em fibra óptica.

Este é a **SMART LIGHTING**, tecnologia que possibilita que todas as facilidades de uma Cidade Inteligente, trafeguem através da estrutura da iluminação pública.

Esta tecnologia além de proporcionar iluminação pública através de luminárias LED, permite integrar sistemas de vídeo, recepção e transmissão em 4G/5G e Wi-Fi, e sistemas para captação de informações de vídeo e áudio de câmeras urbanas, e medidores (luz e água).





De forma individual ou para grupos de luminárias, é possível regular a luminosidade, verificar se algum ponto está apresentando defeito e calcular o seu consumo real.

Quando equipadas com sensores, softwares e componentes de transmissão, permite formar uma **Smart-Grid** com potencial para transmitir internet para toda a população.

E ainda, através de tecnologias acessórias, disponibilizar informações de câmeras de segurança, de consumo de gás, energia e de água, do trânsito, das linhas de ônibus e de radares de velocidade.



## LUMINÁRIAS MODULARES E ATUALIZÁVEIS

- Cada luminária inclui comunicação wireless e GPS;
- Luminárias totalmente gerenciadas e controladas desde uma luminária até dezenas de milhares de luminárias;
- Proporciona até 85% de economia de energia;
- 10 anos de garantia;
- Insignificante redução de 1% ao ano na vida útil da lâmpada (Menor redução do mercado);
- Uniformidade de Luz Incomparável;
- Alto Controle de Espectro;
- São modulares permitindo sua atualização e facilitando sua manutenção.

## FORMAS DE CONTRATAÇÃO

### ➤ PARCERIA PÚBLICO PRIVADA - PPP

Parceria Público-Privada — PPP, baseada na Lei Federal nº 11.079 de 30 de dezembro de 2004, envolvendo a gestão, manutenção e ampliação da iluminação pública do município.

### ➤ CONCORRENCIA - PREÇO GLOBAL COM LOCAÇÃO, INSTALAÇÃO E MANUTENÇÃO

Concorrência Pública, baseada na LEI 8.666/93, para contratação de locação, instalação, inventário, suporte técnico e manutenção de luminárias e projetores LED, com reversão dos bens ao final do contrato para o município.

### ➤ REGISTRO DE PREÇO (sistema de compra)

Concorrência Pública, baseada na LEI 8.666/93, para contratação, na modalidade de Registro de Preços, visando futuras aquisições de luminárias e projetores LED, com ou sem para instalação.

Os recursos para uma PPP, Registro de Preço ou para uma Concorrência Pública com locação, deverão ter sua rubrica principal baseada na arrecadação da **Contribuição de iluminação Pública - CIP**, podendo haver também o incremento de outras rubricas.

### CASES

#### Caraguatatuba - SP

Pontos contratados: 20.000 pontos

Pontos Instalados: 3.500

Todos possuem equipamentos de telegestão instalados.

#### São João de Menti - RJ

Pontos contratados: 20.000 pontos

Pontos Instalados: 1.500

Todos possuem equipamentos de telegestão instalados



**O GRUPO MS GOMES tem como principal objetivo levar aos seus clientes as melhores soluções integradas que otimizam, de forma eficiente, os processos corporativos, com a utilização customizada das tecnologias da informação e comunicação, ambientais, iluminação, engenharia e projetos integrados.**